

- ① umístění májky
- ② Boží Muka - Sv. Jan Nepomucký
- ③ točna autobusu
- ④ umístění vánočního stromu
- ⑤ studna - vodní prvek
- ⑥ zastávka autobusu
- ⑦ parking obecní úřad / obchod
- ⑧ Boží Muka

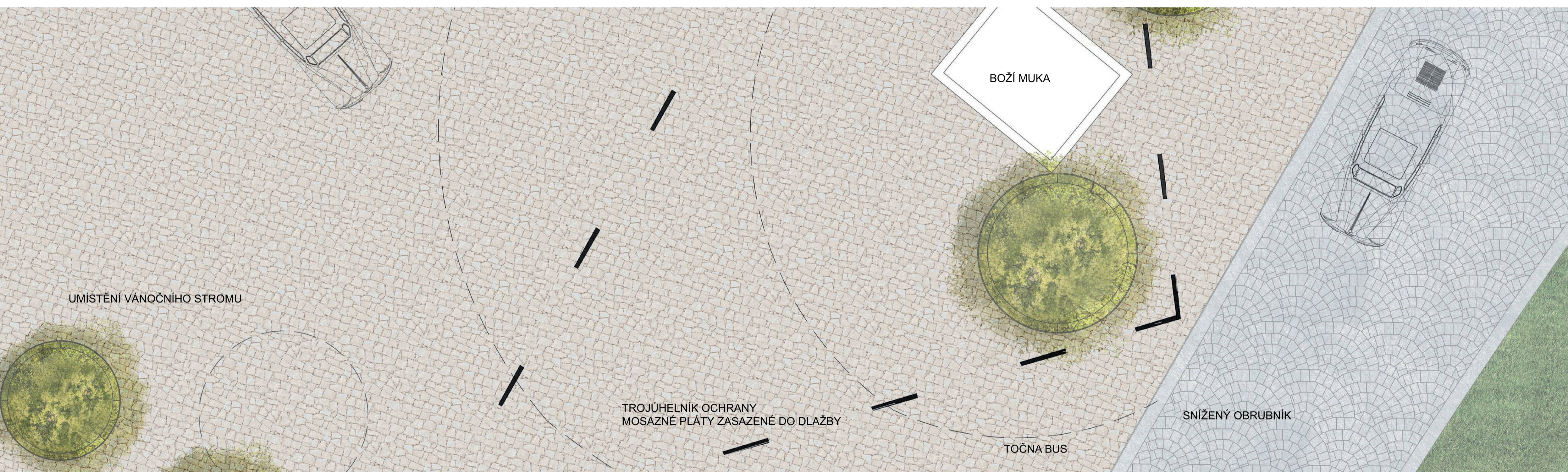
Kostel Panny Marie Sněžné v Malenisku u Provodova je jedním z vrcholů trojúhelníku posvátných míst Hostýn - Provodov - Blatnice Pod Svatým Antonínkem. Tento trojúhelník představuje bezpečí, klid, stabilitu a jistotu. Hodnoty, které jsme přenesli do našeho návrhu provodovské návsi stejně, jako otisk pomyslného trojúhelníku vsazeného do dlažby v podobě mosazných dílců.

Cílem přeměny je vytvořit přehledné, čisté a udržitelné prostředí s nadčasovým přesahem. Bezpečí je dosaženo zklidněním dopravy skrze zvýšený příjezd po žulové dlažbě. Celý prostor návsi bude vyčištěn a proveden v kamenné dlažbě. Různé druhy kamene zabezpečují dlouhověkost a jejich usazení se širokými spárami zase dobrou propustnost dešťových srážek. V rámci úprav komunikace je navrženo přeasfaltování části hlavních silnic, zbudování parkovacích míst naproti obecnímu úřadu a chodníku pro pěší vedoucímu podél návsi.

Dojde k osazení několik řad stromů, které podpoří dominantní postavení stávající lípy uprostřed návsi. Navrženy jsou rychlorostoucí kultivované taxony, které umožní ozelenění celého prostoru. Před objektem obecního úřadu bude do dlažby položen znak obce a vztýčen stožár na vlajku. Dojde k vytvoření vodního prvku při úpravě stávající studny. Mobilifič je navržen minimalistický, kovový. Osvětlení je zajištěno výrazové prostými lampami v kombinaci se slavnostním nasvětlením kostela a školy.

SITUACE M 1:500

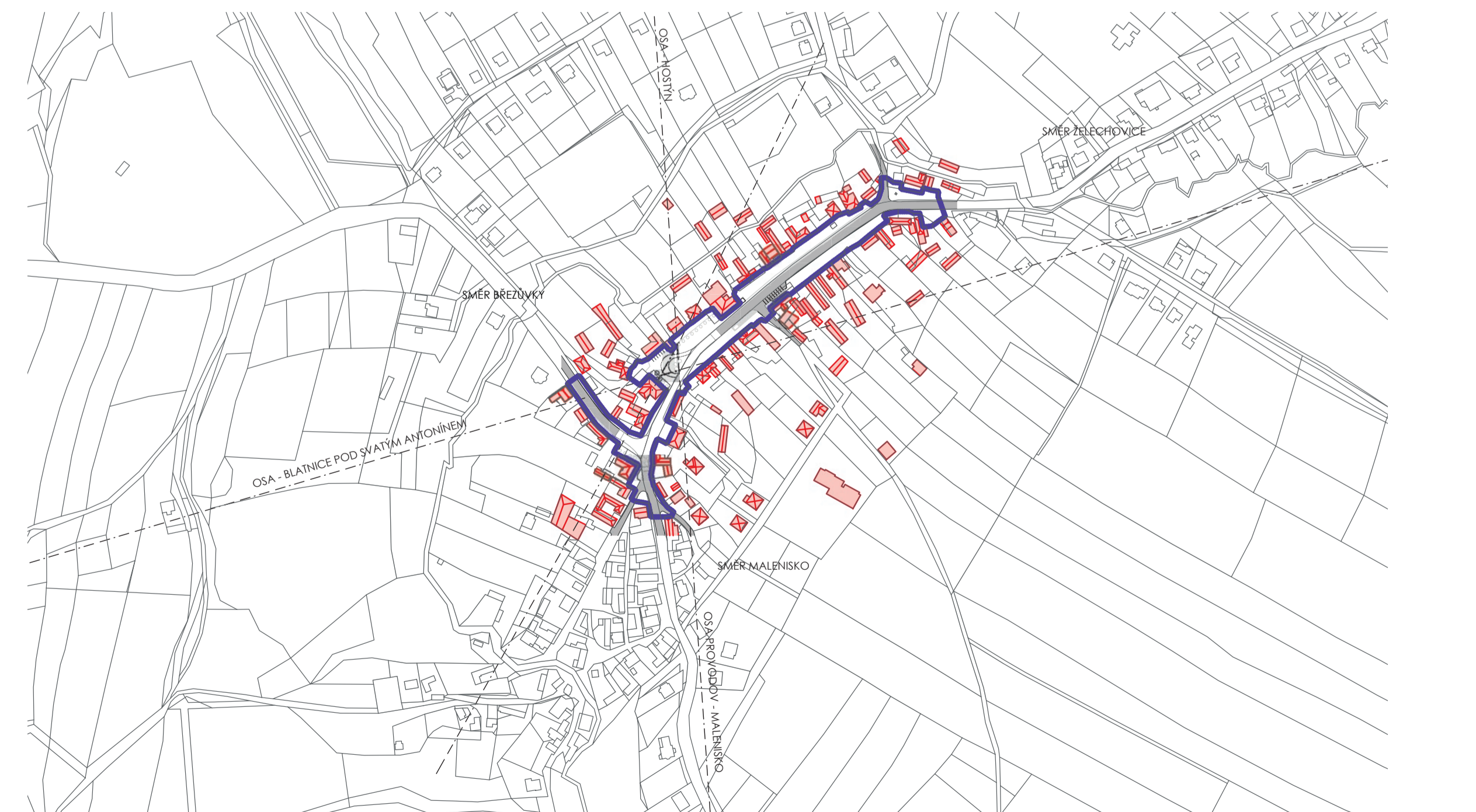
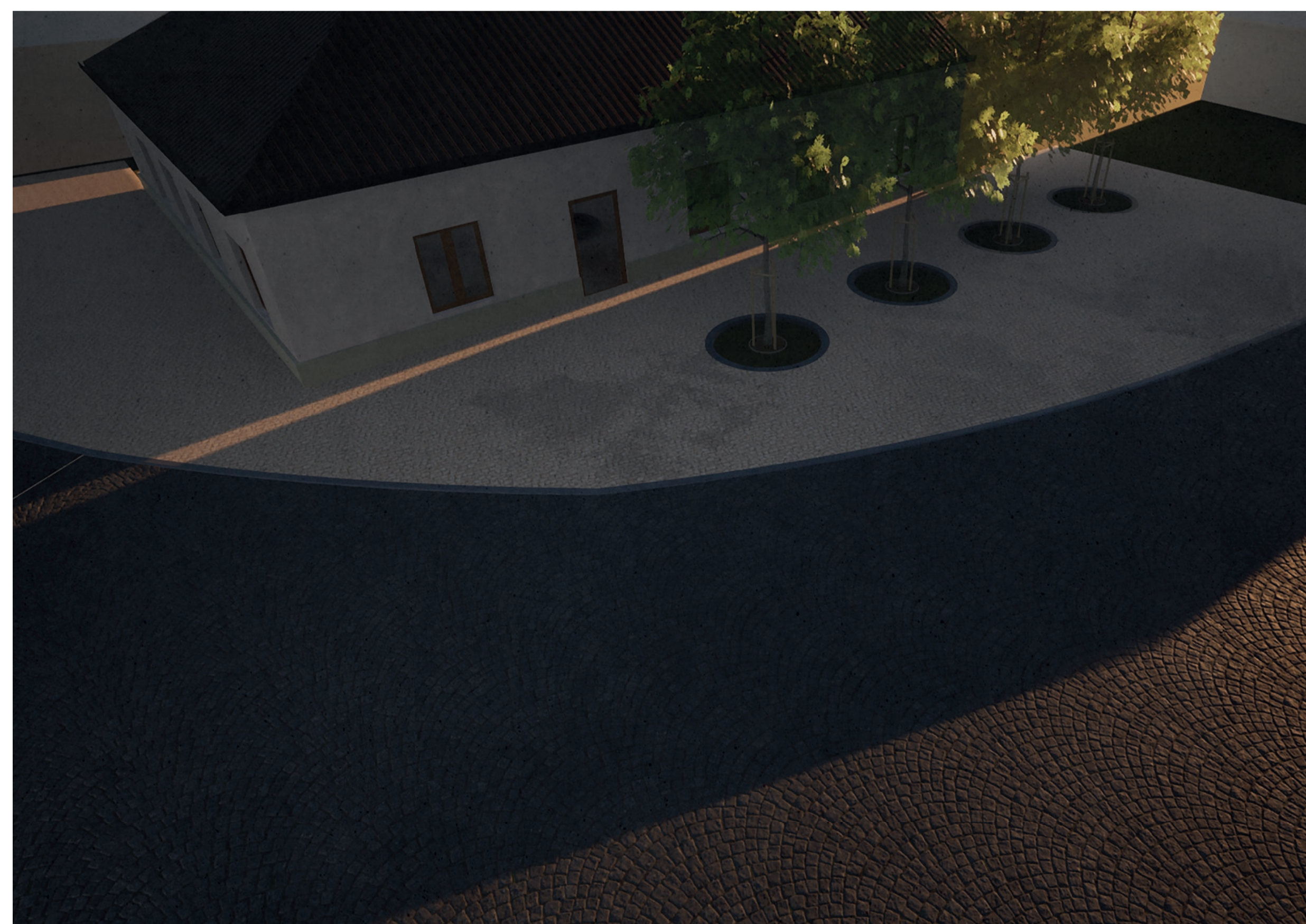
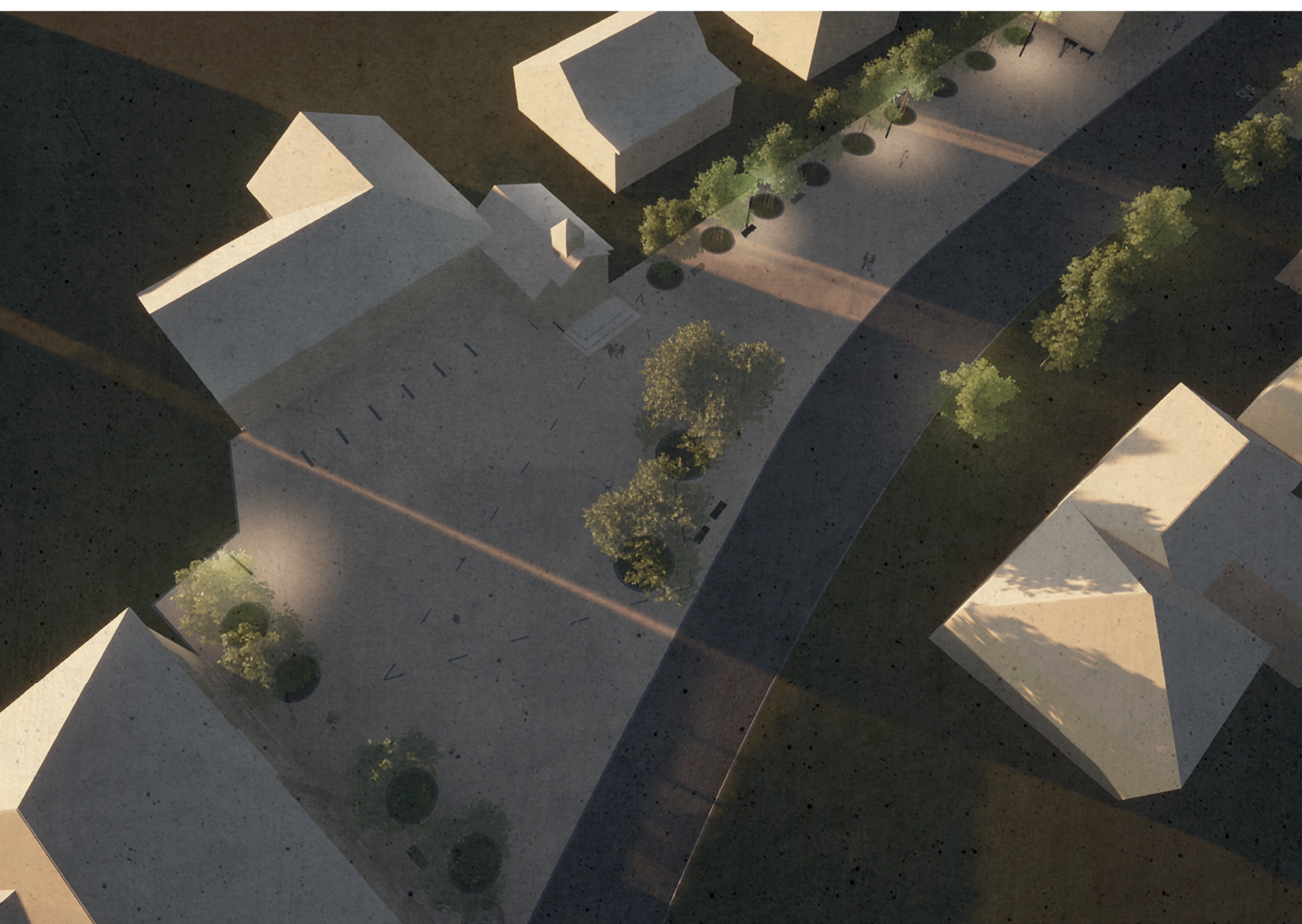
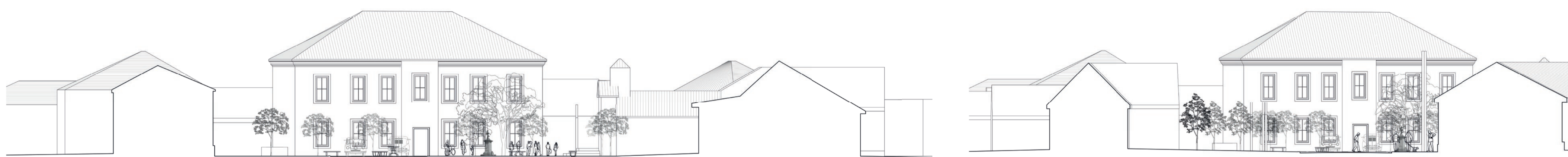
NÁVES PROVODOV



PŘÍČNÝ ŘEZ A-A' M 1:200

PŘÍČNÝ ŘEZ B-B' M 1:200

SCHÉMA UŽITÍ NÁVSÍ



SITUACE ŠIRŠÍCH VZTAHŮ M 1: 4000

NÁVES PROVODOV

